



Téléchargez le pdf



NewsMODE N°04

L'ACTUALITÉ DE L'INSTITUT MODE MÉDITERRANÉE

MAI 2008

SOMMAIRE

Actions à venir

- Prochains Ateliers
- Les thématiques en préparation
- La Semaine des Créateurs aux Galeries Lafayette
- Le Pass Créa Mode : Rappel
- Concours Espoir de Mode
- Itinéraire Mode Marseille

Actualités des créateurs

- KARLHANY - Caroline Hanny
- LYNN DALAGA - Lynda Fernandez
- LES TOILES DU LARGE - Anne Couderc
- LE DRESSING DE SAM - Samuel Floranceau
- DRESSING L'APPART
- BONNET D'ANNE - Anne Guerard
- LUCA - Lucile Carrese
- ROSALIE DE MONTMARTRE - Rosalie Bruley
- KAHMO - Franck Pomarez
- VALERIE BRASME - Valérie Brasme
- A DAY IN SHANGAI - Pauline Sorba
- SOUS LE VENT - Krystel Chambon
- ZOÉ LA FÉE - Stéphanie Lacquement
- ALIX DE MOUSSAC - Alix Augier de Moussac
- BULLE DE BB - Samantha Lenient Marcarian
- CLIVIA NOBILI - Clivia Nobili
- PEL'MEL - Mélusine Godard
- ROSE ET RAMIREZ - Aline et Benjamin
- Lolla MARMELADE - Laurence Venturelli et Brigitte Alesina
- JOHAN G - Johan Gaggioli
- ESTELLE MISBACH - Estelle Misbach
- MOZAYENI - Mélanie Mozayeni
- MARIE-JOSÉ MORATO

Informations utiles

- La nuit de la mode
- L'île des Embiez
- Guimik Organisation
- Elan de mode
- Envie d'agir
- CG 13
- Créations et savoir-faire
- Le carrefour de la création et de la reprise d'entreprises
- Le Bureau Virtuel des Tendances
- INPI

Contacts et Partenaires

- Contacts
- Partenaires financiers

Prochains Ateliers

- Jeudi 12 Juin : **Mode Ethique et Commerce Equitable** de 14h30 à 17h30
Animé par Isabelle QUEHE, directrice de l'Ethical Fashion Show, et Emmanuel WALLISER de Numanu -Label of Love
- Première quinzaine de Juillet : **L'image de mode : qu'apporte t'elle au-delà du book ?**
Animé par L.BRIOT et l'association Cam à Yeux

Les thématiques en préparation

- **Comment optimiser ses relations presse ?**
 - **Rentabiliser pour évoluer**
 - **Comment profiter des opportunités qu'offrent les marchés étrangers ?**
 - **La propriété Industrielle et intellectuelle**
- Si vous avez d'autres thèmes à proposer, merci de nous faire part de vos suggestions.*

La Semaine des Créateurs aux Galeries Lafayette



Dates : du mercredi 21 au samedi 31 Mai 2008

L'Institut Mode Méditerranée fête cette année ses vingt ans de partenariat avec les Galeries Lafayette Saint Ferréol. À l'occasion de cet anniversaire l'IMM présente les créateurs qui ont réalisé les meilleurs chiffres d'affaires de ces huit dernières années et les jeunes marques de notre région décelées en 2008.

Participants :

Jeunes marques :

- Ginger Sisters (PAP Féminin)
- Valérie Brasme (PAP Féminin)
- Kachina Tarlba (PAP Enfant)
- Pel'Mel (PAP Enfant)
- Les Pepettes (PAP Enfant)
- Princesse Ilou (PAP Enfant)
- Decandido (bijoux)
- Lili B (bijoux)
- Mes Grigris (bijoux)
- Néhari Créations (maroquinerie)
- Les Idées de Chloé (luminaires)
- Oliver Blue (linge de maison)



Les marques confirmées, meilleures ventes des précédentes sessions :

- 2000 : Tcheka (PAP Féminin)
- 2001 : Tindara (Accessoires, chapeaux)
- 2002 : Inari (PAP Féminin)
- 2003 : Kafrinne (Bijoux)
- 2004 : Filigrane (Maillots de bain)
- 2005 : Marivière (accessoires)
- 2006 : Dalaga (PAP Féminin)
- 2007 : Marie-Eve (PAP Féminin)

Le Pass Créa Mode : Rappel



Tous les créateurs adhérents à l'Institut Mode Méditerranée ont reçu leur code d'accès à cet outil. Depuis sa mise en place, deux nouveaux thèmes ont été développés : **Mode éthique et équitable** et **Les bijoux précieux et les bijoux fantaisies**.

Le site s'enrichit aussi de nouveaux témoignages dont celui d'Isabelle QUEHE, fondatrice de l'Ethical Fashion Show. Vous pouvez dès à présent nous faire part de vos commentaires et/ou suggestions.

www.passcreamode.com

Concours Espoir de Mode

L'Institut Mode Méditerranée lance la première édition du concours « Espoir de Mode ».

Pour pouvoir concourir, il faut remplir les conditions ci-dessous :

- Avoir entre 18 et 25 ans (une dérogation peut être acceptée)
 - Avoir un niveau minimum Baccalauréat (section Mode)
 - Suivre ou avoir suivi une formation (filiale mode) dans un établissement de la région PACA
- Ce concours est également ouvert aux anciens élèves qui ont terminé leurs études depuis moins de deux ans.

Vous pouvez télécharger le dossier d'inscription et le règlement sur les sites

www.institutmode.org

www.passcreamode.com

Les dossiers d'inscription sont **à renvoyer avant le 30 Juin 2008**.

Itinéraire Mode Marseille

Du 15 au 25 Octobre 2008, nous renouvelons cette manifestation qui a rencontré un vif succès l'an dernier.

Afin que les boutiques et les créateurs puissent se rencontrer, nous organisons un show-room les **7 et 8 Juillet 2008** à l'espace Sept Harmonie, 167 Rue Paradis 13 006 Marseille. Les créateurs qui souhaitent participer à l'événement présenteront leur collection hiver 2008-2009. Les boutiques de Marseille et de la CUMP seront invitées par l'IMM.

Contact :

Pour plus de renseignements sur les différents événements de l'IMM :

- Christine CLOE 04 91 14 92 11 c.cloe@institutmode.org
 - Nicole SERGIO 04 91 14 92 14 n.sergio@institutmode.org
 - Nicolas GIUNTA : contact@passcreamode.com
 - Laura ROLLAND 04 91 14 92 38 createurs@institutmode.org
-

KARLHANY : Caroline Hanny

Vous pouvez retrouver une série limitée Karlhany dans la toute nouvelle boutique Anacide by Toggle au 11 rue Boulard, 75 014 Paris.

D'autre part, Kharlany propose des robes de mariées décalées sur le site www.20six.fr/ditesoui



LYNN DALAGA : Lynda Fernandez



Ouverture du show-room « la Ruche Dalaga » à la Madrague de Montredon 13 008 Marseille (ouverture tous les week-end).

LES TOILES DU LARGE : Anne Couderc

Du 6 au 9 Juin, Les Toiles du Large seront présentes sur le salon Vivre Coté Sud à Aix en Provence.

LE DRESSING DE SAM : Samuel Floranceau

La marque sera présente à la prochaine édition du salon Playtime à Paris les 20, 21 et 22 Juin prochains.

DRESSING L'APPART :

Situé en plein cœur de Cannes, Christophe Guillarmé ouvre à nouveau son dressing et met à disposition des tenues exclusives pour la montée des marches, les différents événements et galas qui auront lieu au cours du 61ème Festival de Cannes.

68 rue d'Antibes – 06 400 Cannes – 06 03 96 04 55 - presse@guillarme.fr

BONNET D'ANNE : Anne Guerard

Bonne nouvelle pour la marque : le réseau Bonnet d'Anne s'agrandit avec maintenant une trentaine de points de vente en France, en Italie, en Suisse et en Belgique et entre au Bon Marché, point de vente prestigieux et vitrine des créateurs Français.

LUCA : Lucile Carrese

Un planning bien chargé pour la marque, que vous pouvez retrouver dès le 24 Mai sur le Marché des Créateurs à Nîmes, du 6 au 9 Juin sur le salon Vivre Coté Sud au Parc Jourdan d'Aix en Provence, les 15 et 16 Juin au Marché des Créateurs sur le Cours Mirabeau à Aix en Provence, et aux Journées des Métiers d'Art les 29 et 30 Juin à Aix en Provence.

La marque réitérera son expérience du Marché des Créateurs à Aix entre le 6 et le 7 Juillet ainsi qu'à la deuxième édition des Journées des Métiers d'Art les 24 et 23 août.



ROSALIE DE MONTMARTRE : Rosalie Bruley

Créations de Rosalie seront exposées à l'Atelier du Si, 38 Rue Sainte Françoise au Panier et les clientes peuvent y être reçues pour des robes de mariées et de cérémonie.

KAHMO : Franck Pomarez



La marque dispose désormais de son nouveau site marchand, qui met en ligne la nouvelle collection. Retrouvez donc tous les modèles Kahmo sur le site : www.kahmo.com

VALERIE BRASME : Valérie Brasme

Durant les mois de Juin, Juillet et Août, Valérie Brasme participera à l'événement Créateurs des Embies (expo-vente et défilé) et toujours le blog valeriebrasme.hautetfort.com.



A DAY IN SHANGAI : Pauline Sorba

Pour les trois prochains mois, la marque participera essentiellement à des ventes privées en région parisienne afin d'étendre sa notoriété. Début Juin, A day in Shangai sera représentée sur un show-room à Rueil Malmaison.

SOUS LE VENT : Krystel Chambon

Sous le Vent ouvre sa boutique sur l'île d'Embiez tous les week end entre le mois de Mai et le mois de Juin puis, tous les jours durant les mois de Juillet et Août. A noter également, l'ouverture des boutiques de créateurs et d'artistes sur l'île de Bendor au cours des mois de Mai, Juin, Juillet et Août.

ZOÉ LA FÉE : Stéphanie Lacquement

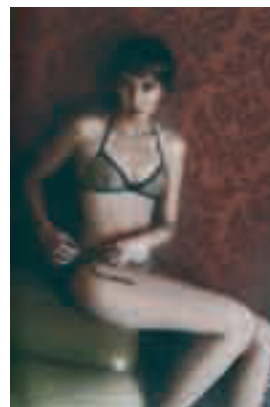


La marque sera présente sur le salon Bread&Butter de Barcelone du 2 au 4 Juillet.

ALIX DE MOUSSAC : Alix Augier de Moussac

Les collections Alix de Moussac seront désormais présentes dans quatre nouvelles boutiques parisiennes, et également chez Maisons de Mode à Avignon, Marseille, Saint Tropez et Lille.

Enfin, la marque dispose désormais d'un corner virtuel UpFactory, où vous pouvez retrouver les dessous Alix de Moussac en ligne.



BULLE DE BB : Samantha Lenient Marcarian



La collection printemps-été 2009 pour les 0-4 ans de la marque Bulle de BB sera présentée lors du salon Playtime qui se tiendra à Paris du 21 au 23 Juin.

CLIVIA NOBILI : Clivia Nobili

Clivia Nobili étend sa distribution à deux nouvelles boutiques marseillaises. Vous pouvez désormais la trouver chez Marianne Cat (collection Homme).

Pour les femmes, la marque Clivia Nobili est représentée dans la boutique Nebka mais également sur Montpellier dans le magasin Matin du Monde -7 rue Jacques Cœur 34 000 Montpellier.

PEL'MEL : Mélusine Godard

La collection Pel'Mel est en vente durant tout l'été dans la boutique des Fée(s) Bizar(t), 8 rue des Trois Rois, 13 006 Marseille.

Pour en savoir plus sur cette jeune marque, vous pouvez également consulter le blog <http://pelmel.over-blog.com>



ROSE ET RAMIREZ : Aline et Benjamin



Les créateurs tropéziens de la marque Rose et Ramirez ouvrent leur première boutique en nom propre. Dès le 20 Mai, venez découvrir la collection dans la boutique située au 12 rue de la Commandant Guichard.

LOLLA MARMELADE : Laurence Venturelli et Brigitte Alesina

Les créatrices ouvrent, début Juin, un atelier-boutique en nom propre. Cet atelier, qui comporte un petit jardin est situé au 30 Cours Julien. Vous pouvez y retrouver la collection Lolla Marmelade, ainsi que les accessoires.

D'autre part, un site www.lollamarmelade.com est en cours de construction

JOHAN G : Johan Gaggioli

Le mercredi 4 Juin, de 9h30 à 18h, la créatrice sera présente au 3ème étage de l'Espace Mode Méditerranée avec d'autres artistes pour présenter son travail. Journée organisée par Edith GARSON, Présidente de la section artisanat de la Chambre Syndicale de l'Habillement de Marseille.

ESTELLE MISBACH : Estelle Misbach

Expose au Printemps Haussmann jusqu'au 30 Mai. Venez découvrir la collection été 2008.

MOZAYENI : Mélanie Mozayeni

A partir du mois de Juin, vous pourrez retrouver la collection de chaussons aux Galeries Lafayette Paris.

MARIE-JOSÉ MORATO

Le 30 Mai la bijoutiste Morato s'emparera de l'atelier Tilsit 64 - 64 Rue Tilsit 13 006 Marseille - pour un vernissage, de 18h à 22h. Pour plus d'informations : 06 63 56 63 71

www.myspace.com/bijoutiste
www.bijoutiste.jepose.com

LA NUIT DE LA MODE :

La Chambre Syndicale de l'Habillement de Marseille organise le samedi 28 Juin une soirée intitulée « La nuit de la Mode » à l'Hippodrome Pont de Vivaux, avec un défilé et un repas. Si vous souhaitez y participer: 04 91 90 88 10
Contact : communication.csh@gmail.com

L'ÎLE DES EMBIEZ :

L'île des Embiez s'ouvre aux créateurs durant l'été. Les 20 Juillet et 8 Août, les artistes s'installent dans La Pinède du Garloban pour vendre leurs créations. Un défilé sera également organisé.

Si vous souhaitez y participer, veuillez contacter Claire Desgrippes :
- 06 64 48 07 02
- 04 34 10 75 96

GUIMIK ORGANISATION :

Armelle Beraudy a créé une association Guimik Association. Cette association invite tous les vendredi soirs dans la galerie Guimik Gallery - 43 Rue Senac, 13 001 Marseille - un artiste pour qu'il présente son travail.

Info : www.guimik.org 06 85 12 67 88 - armelle@guimik.org

ELAN DE MODE :

Le 19 Juin prochain, l'IMM se verra remettre le prix Elan de Mode 2007.

ENVIE D'AGIR :

Envie d'agir c'est avant tout un accompagnement personnalisé et de proximité. Tout au long de l'année et dans chaque département, le conseiller Envie d'agir jeunesse et sports et le réseau des points d'appui Envie d'agir, sont là pour recevoir les jeunes, les informer et les orienter vers le dispositif le plus adapté.

Le 29 Mai prochain, Katia Babin, correspondante régionale d'Envie d'agir pour le département des Bouches-du-Rhône sera à l'Institut Mode Méditerranée pour une réunion d'information et pour présenter tous les dispositifs de soutien aux jeunes créateurs.

Info : www.enviedagir.fr

CG 13 :



Le CG 13 vient de mettre en ligne un outil simple et efficace, pour vous aider à vous orienter dans vos démarches de création.

Lien : www.cg13.fr

CREATIONS ET SAVOIR-FAIRE :

Depuis 12 ans, Créations & Savoir-faire est le rendez-vous national des activités créatives et manuelles et rassemble en moyenne plus de 40 000 visiteurs.

Cette année, il aura lieu du 6 au 10 Novembre 2008, à Paris Expo-Porte de Versailles.

Créations & Savoir-faire organise un concours pour mettre en avant la créativité des femmes artistes. Le dossier d'inscription est à retourner avant le 1er septembre 2008 et les modalités de participation sont disponibles sur : www.cree-attitude.com

LE CARREFOUR DE LA CRÉATION ET DE LA REPRISE D'ENTREPRISES :

La cinquième édition « Carrefour de la création et de la reprise d'entreprises » est organisée au Centre de Congrès d'Aix en Provence, boulevard Carnot, le jeudi 12 Juin de 9h à 17h30.

Ce forum s'adresse aux porteurs de projets, créateurs, repreneurs et jeunes entreprises en développement...

L'entrée est libre et gratuite.

LE BUREAU VIRTUEL DES TENDANCES :

Outil innovant d'aide à la création, le BVT est maintenant en ligne, accessible sur abonnement(www.citemedmode.com). Cet outil est créé et développé par la Cité Euroméditerranéenne de la Mode en collaboration avec l'agence de style Nelly Rodi et Marseille Innovation.

Ouvert aux entreprises, créateurs et organismes de formation du Textile-Habillement, le Bureau Virtuel des Tendances présente une vue d'ensemble de la tendance à venir, un environnement créatif au porteur, au travers de ses différentes rubriques.

Chaque saison, cet outil retrace en exclusivité les nouveautés et l'actualité de la mode et de l'art de vivre.

Destiné aux professionnels du Textile-Habillement, cet outil est :

- un complément d'aide à la création pour les entreprises
 - un outil de travail et d'aide à la création pour les stylistes
 - un support de travail pour les organismes de formation
-

INPI :

L'INPI propose de réaliser en entreprise des pré diagnostics sur la propriété industrielle. Ils sont réalisés gratuitement et se déroulent selon trois étapes :

- Présentation de la société, de son métier et de son histoire
- État des lieux de la propriété industrielle
- Préconisation

Le tout donnant lieu à la rédaction d'un rapport de pré diagnostic remis à l'entreprise.

Site internet : www.inpi.fr

Téléphone : 0 820 213 213



Contacts



Institut Mode Méditerranée

11, La Canebière - BP 72249
13211 MARSEILLE Cedex 01

Tél. : + 33 (0)4 91 14 92 01

Fax : + 33 (0)4 91 14 92 04

Pour plus d'informations sur les créateurs et l'IMM,
contacter-nous à l'adresse suivante :

createurs@institutmode.org

Nos partenaires financiers



Cette newsletter vous a été envoyée car vous êtes inscrits à notre liste de diffusion.

{LINKS}